

Boletín Informativo PRODUCTIVIDAD AL DIA



Edición N° 02 – Febrero 2025

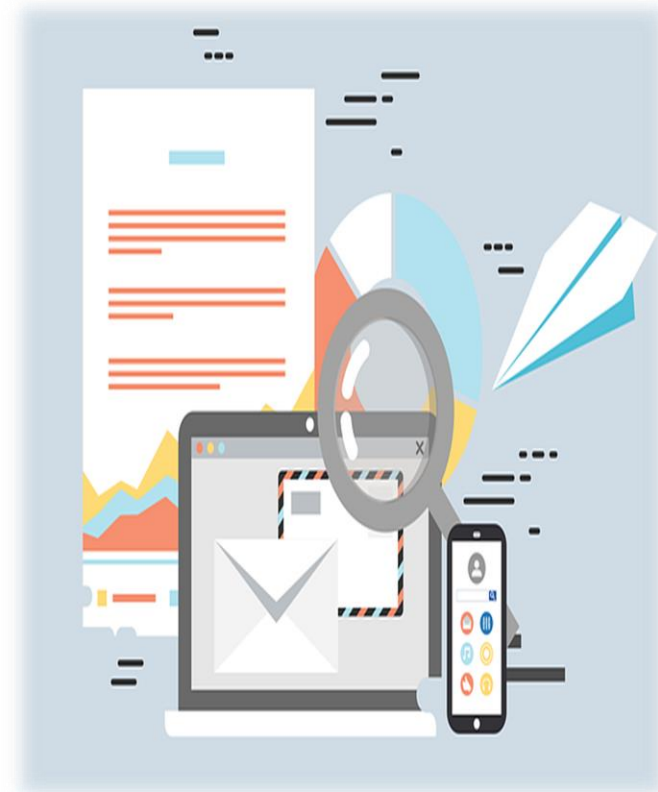
EDITORIAL

En nuestra edición de febrero queremos compartir con el público lector, notas de interés e importancia tanto en el ámbito laboral como personal con el ánimo de fortalecer aquellos aspectos que a bien considere necesarios poner en práctica para un mejor vivir.

También le invitamos para que proponga sobre temas que le gustaría tratáramos en este medio de comunicación interno.



servicliente2@productividadempresarial.com.co



Una Vida Mejor

LAS CESANTIAS

¿Qué Son? Son una prestación social a cargo del empleador y a favor del trabajador que corresponde en un mes de salario por cada año de servicios prestados o proporcionalmente al tiempo de servicio. Tiene como objetivo principal dar un auxilio monetario cuando la persona termine su relación laboral.

¿Cuál es el Propósito de estas? El propósito de las cesantías es ofrecer protección al trabajador cuando se encuentre cesante o sin empleo, sin embargo, puede hacer uso de las mismas con retiros parciales para adquisición o remodelación de vivienda y/o estudios de Educación Superior.

¿Cuándo se Entregan? El Ministerio de Trabajo indica a los empleadores que tienen como fecha límite el 14 de febrero para consignar en el fondo público o privado las cesantías de cada trabajador.



**FORMULA PARA CALCULAR
LAS CESANTÍAS**

**Salario X N° de Días Trabajados
360**

Alerta de Seguridad

CUIDE SUS MANOS

Las manos requieren todo nuestro cuidado ya que con ellas hacemos infinidad de cosas. Por esta razón tenga presente que debe generar una conciencia de autoprotección y no ponerlas en riesgo por conductas incorrectas.

CONSEJOS DE SEGURIDAD

- 👉 **Utilice herramientas adecuadas para la labor que vaya a realizar.**
- 👉 **Este alerta y notifique sobre las falencias de las máquinas, equipos y/o herramientas, donde se puedan ver expuestas sus manos.**
- 👉 **Por ningún motivo utilice anillos, pulseras, relojes o cualquier accesorio en sus manos que puedan generarle un accidente.**
- 👉 **Si es necesario en la tarea que ejecuta el uso de guantes de protección, hágalo de manera adecuada.**
- 👉 **Evite el contacto directo de sus manos con sustancias químicas.**
- 👉 **Mantenga un cuidado de sus manos a través de la higiene de ellas incluyendo todas sus partes (muñeca, dorso, palma, dedos, uñas).**



¡Cuídelas en todo momento!

Nuestros Comités



Recuerde acatar todas las normas de salud y seguridad industrial establecidas en la empresa.



Una buena comunicación permite mantener ambientes de trabajo agradables.



Mantenga un botiquín de primeros auxilios en su hogar.



Siempre que conduzca un vehículo, hágalo con responsabilidad.



Visión Tecnológica

PROTECCION DE INFORMACION CONFIDENCIAL

¿Como Blindar su Información Empresarial?

La información es el activo más valioso de una empresa.

Siga las siguientes recomendaciones esenciales para asegurar su confidencialidad, integridad y disponibilidad:

- ✓ Defina que información es confidencial, sensible o pública. Aplique medidas específicas según sea la categoría.
- ✓ Cifrado de datos: Asegúrese que todos los documentos importantes estén cifrados, tanto en tránsito como en reposo.
- ✓ Gestión de accesos: Implementa permisos basados en roles y revisa regularmente los accesos otorgados.
- ✓ Copia de seguridad periódica: Realice backups regulares y almacénelos en un lugar seguro, preferiblemente en un entorno offline o en la nube con cifrado.
- ✓ Cierre: La protección de la información empresarial no es opcional, es una prioridad estratégica.



Mirada al Medio Ambiente

CONCIENCIA AMBIENTAL

Es la convicción de saber que los recursos naturales deben ser protegidos y utilizados de forma racional.

Dentro de los aspectos a tener en cuenta para generar conciencia del cuidado de los recursos naturales están:

- **Reducir el consumo de agua.**
- **Utilizar medios de transporte sostenibles.**
- **Usar energías renovables.**
- **Separar los residuos.**
- **Sembrar árboles.**
- **Cultivar alimentos.**
- **Apoyar proyectos para el cuidado del medio ambiente.**
- **Cambiar los hábitos de consumo.**



Aliados

Los invitamos a conocer más acerca de nuestros aliados y que usted como trabajador de **PRODUCTIVIDAD EMPRESARIAL S.A.S.** puede obtener servicios acorde a sus necesidades y con tarifas preferenciales.

Para mayor información hágalo a través del correo electrónico:

servicliente2@productividadempresarial.com.co



LA FE



Noticias del mes

Recibe un **Bono Escolar** de \$80.000 para recibir en útiles escolares para tus hijos menores de edad que tengas a cargo. Este se cargará a partir del 1 de febrero en tu Tarjeta de Afiliación.*

Útiles escolares, Materiales educativos, Librerías, Cursos de idiomas, Tecnología y conectividad.

Disponible únicamente en las tiendas habilitadas Ara en Cundinamarca, Tolima y Risaralda, de lunes a sábado. Redímelo entre enero y marzo.*

Conoce más aquí

¿Conoces lo nuevo del **Club La Colina**?

¡Nos renovamos!
Ven y disfruta con tu familia todas las actividades y los nuevos espacios que tenemos para ti.

Conoce más aquí

Finalizar tu **primaria o bachillerato** en menos tiempo es **conectar con lo que quieres**

Con nuestro bachillerato por ciclos, elige entre **modalidad semipresencial o a distancia**.

Aprovecha beneficios exclusivos para afiliados.

Matrícúlate hoy para 2025

Conoce más aquí

¡Tu éxito comienza aquí!

En **Colsubsidio** encuentras espacios con las herramientas que buscas para crecer profesionalmente y llevar tu carrera al siguiente nivel.

Conoce más aquí

Disfruta al máximo de Colsubsidio

Actualiza tus datos hoy

Actualiza tus datos y recibe toda la información sobre todos los beneficios y eventos que tenemos para ti y tu familia.

Conoce más aquí

tusbeneficios colsubsidio .com

Av. Suba #131 – 90

Bienestar

ACONTECIMIENTOS MES DE FEBRERO

FECHAS ESPECIALES

09 Día del periodista y Comunicador.

14 Día de San Valentín.

20 Día del Camarógrafo y Fotógrafo.



Happy
Birthday

Deseamos desde
**PRODUCTIVIDAD
EMPRESARIAL S.A.S.** a
quienes durante este mes
celebran un año más de
vida mil felicidades. Que
cada objetivo trazado se
cumpla.

